

Thinkcore TC-RV1126
USB AI Camera
规格书



版本说明

版本号	日期	作者	描述
Rev. 01	2021-06-07	ThinkcoreMan	修订版本

ShenZhen Thinkcore

第 1 章 TC-RV1126 USB AI Camera 简介

1.1 产品简介

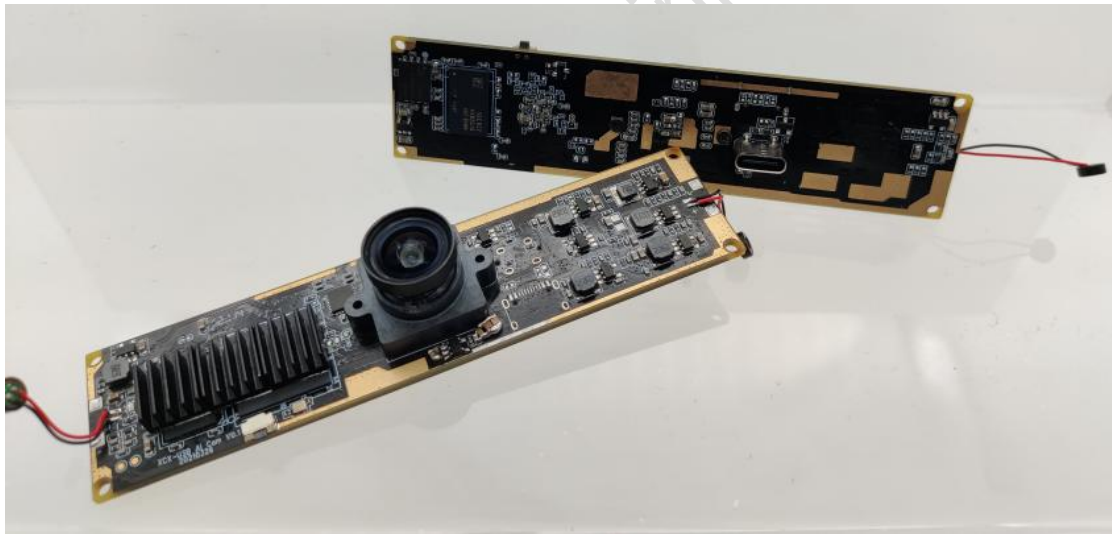
TC-RV1126 USB AI Camera (UVC 摄像头模组)，采用瑞芯微 32 位低功耗高算力 AI 主控 RV1126，搭载 800 万超高清摄像头传感器 IMX415；

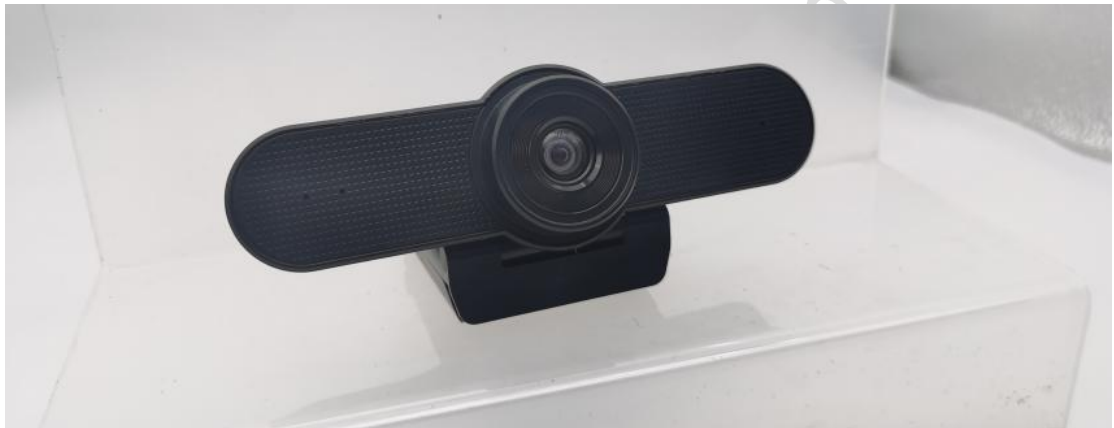
USB TypeC 接口，标准 UVC/UAC 协议，免驱动，即插即用；支持 Windows/Android/Linux/Mac OS 系统。有效分辨率达 3840*2160，支持音、视频采集，达 4K@30fps。

可广泛用于网上教学、直播、视频会议、视频聊天、智能电视外置设备。

产品级别套件，加个外壳即为成品；可定制化，如根据客户外壳要求改板，定制镜头，调试 ISP，协助做认证，等；

1.2 产品外观





1.3 应用场景

可广泛用于网上教学、直播、视频会议、视频聊天、智能电视外置设备。

第 2 章 产品规格

基本功能
满足超高清 4K 的视频录制
满足 800W 像素的图像拍照
有良好麦克拾音，捕捉更真实的声音
H264/H265 的传输格式，更低的延时。
索尼 CMOS 感光芯片，细节更清晰
NPU 2.0T 的算力，支持 AI
大广角，多角度调节
支持 LDC 畸变校正功能
多重安装选择，满足您不同的需求。
标准的协议和接口，即插即用

主要规格	
产品型号	TC-RV1126 USB_AI_Camera
图像传感器	IMX415 1/2.8 inch, Starvis 星光夜视
最大传输速率	30fps@3840x2160
支持分辨率	3840x2160、1920x1080、1600x896、1280x720、960x540、640x480、640x360、320x240
使用场景	网上教学、直播、视频会议、视频聊天、智能电视外置设备
支持应用软件	虎牙直播，快手直播伴侣，斗鱼直播伴侣，YY 开播，抖音直播伴侣，OBS，QQ，企业 QQ，微信，企业微信，飞书，腾讯会议，钉钉，win10 相机应用，amcap，瞩目视频会议，华为云 WeLink，好视通云会议，potplayer，skype，MindLinker，TalkLine，Galss in
图像输出格式	YUV/MJPEG/Smart H.264/Smart H.265
麦克风	2 路立体声麦克风，拾音距离：5m
工作电压	1A@5V
接口方式	Type-C
系统兼容	Windows/Android/Linux/Mac OS
协议	UVC2.0/UAC1.1

芯片规格介绍

CPU	Rockchip RV1126 四核 A7, 14nm, 1.5GHz
DDR3	2 x DDR3 (128M*16)
FLASH	1G Bit SPI Nand
NPU	2.0 Tops
ISP	14M ISP

镜头规格介绍

对焦方式	定焦
间距 (EFL)	3.38mm
成像素	800W
光圈孔径 (FNO)	F2.2
场视角, 对角/水平/ 垂直	85.8° /77.5° /48.8°
光学结构	6G+1R
光学畸变	≤17.8%

Shenzhen Thinkcore

第 3 章 使用方法

3.1 用 Potplayer 的播放视频流方法

操作步骤如下图所示：

图 1：进入测试工具，点击 Potplayer 或点击鼠标左键，弹出下列框图点“打开”——“设备设置”，进入图 2 界面，图 3 界面，设置完毕，“确定”后，重新打开图 1 和图 2 界面，然后“打开设备”即可；



图 1

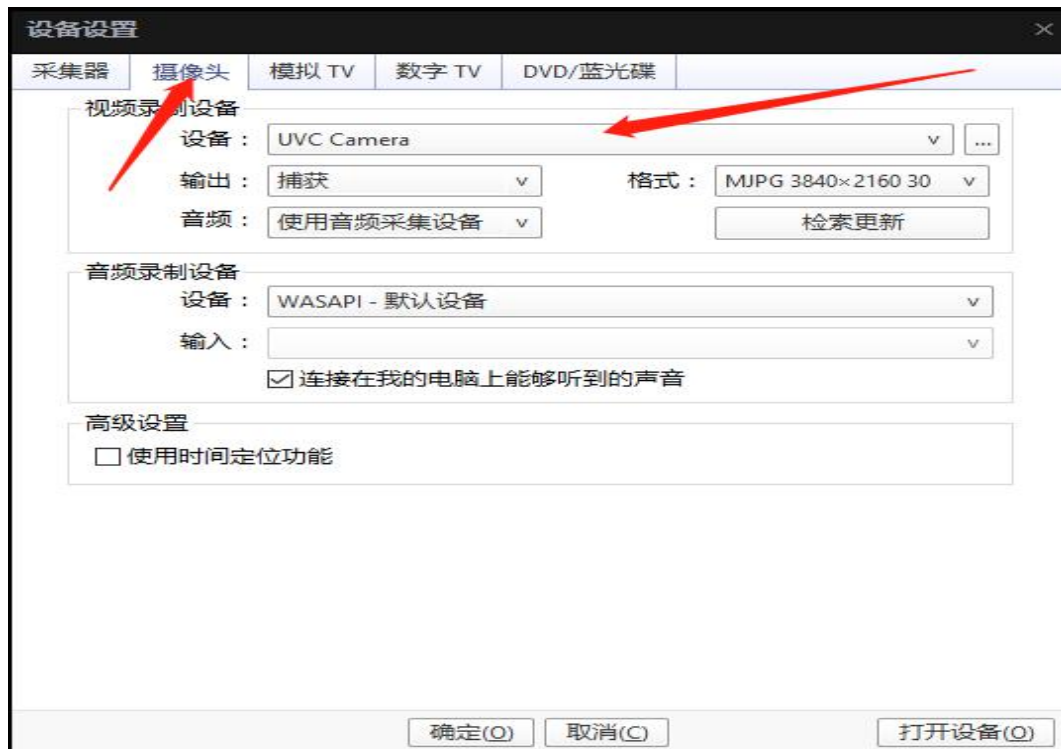


图 2

图 2：当此界面进入时可以点击格式中的▼选择自己需要的图像分辨率，点“打开设备“，再点“确认”，即切换成功。

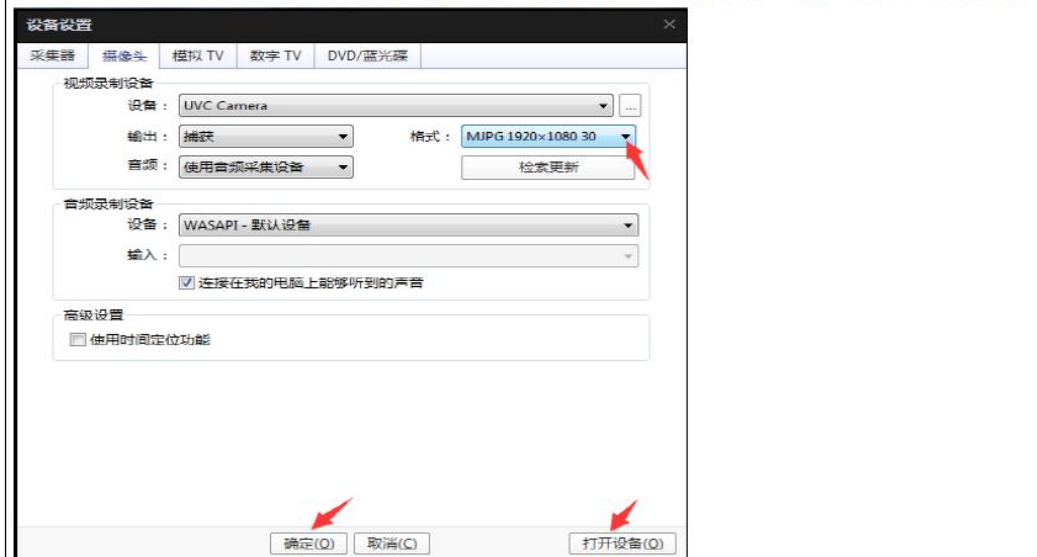


图 3